



Fpanel > Usuarios:

Clave:

ACCEDER



Base de alta

¿Olvidaste tu clave?

GALERÍAS PÚBLICAS

- > Abstracto
- > Arte Digital
- > Deporte
- > De Estudio
- > Desnudos
- > Espectáculos y Fiestas
- > Flora y Fauna
- > Gentes y Lugares
- > Macro
- > Moda
- > Paisaje Natural
- > Paisaje Urbano
- > Periodismo
- > Retratos
- > Otros

GALERÍAS PERSONALES

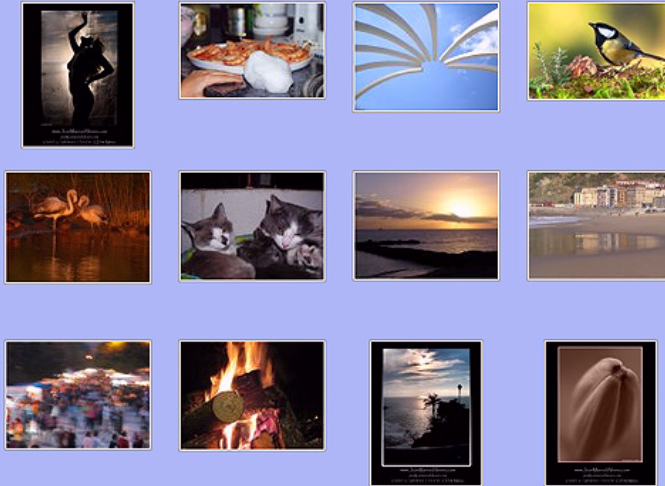
Buscar por nombre



Todos los autores

Búsqueda Avanzada

fendebé.com >> Portada



LAS MÁS vistas...



LAS MÁS votadas...



LAS MÁS comentadas...



LAS MÁS enviadas...



LAS MÁS recientes...

<http://www.fendebé.com>



Fotosizer

v1.17.0.269

[Ayuda Online](#) ?

[Comprobar actualizaciones...](#)

Opciones...



Selección imagen

0 Imágenes



Configuración

Configuración redimensión

Tamaño personalizado / Porcentaje de original

Preset tamaño

800x600

Invertir alto y ancho por orientación

Mantener ratio aspecto

Cambiar calidad a 80 %

Configuración opcional

Configuración destino

Carpeta destino

C:\Documents and Settings\ [redacted]

Copia de las carpetas de imágenes

Formato Salida

[igual que original]

Mascara nombre archivo

%F_%Wx%H

Usar solo si la carpeta es distinta del original

1.- Busco la carpeta con las fotos que quiero redimensionar en mi disco duro



Añadir Carpeta



Añadir Imagen



Quitar



Quitar Todas



Iniciar



Salir

Incluir Subcarpetas



Aparecen las fotos que quiero redimensionar

2.- Le indico el tamaño de las nuevas fotos

3.- Finalmente le digo donde quiero que me las guarde

El resto de cosas la puedo dejar tal cual.